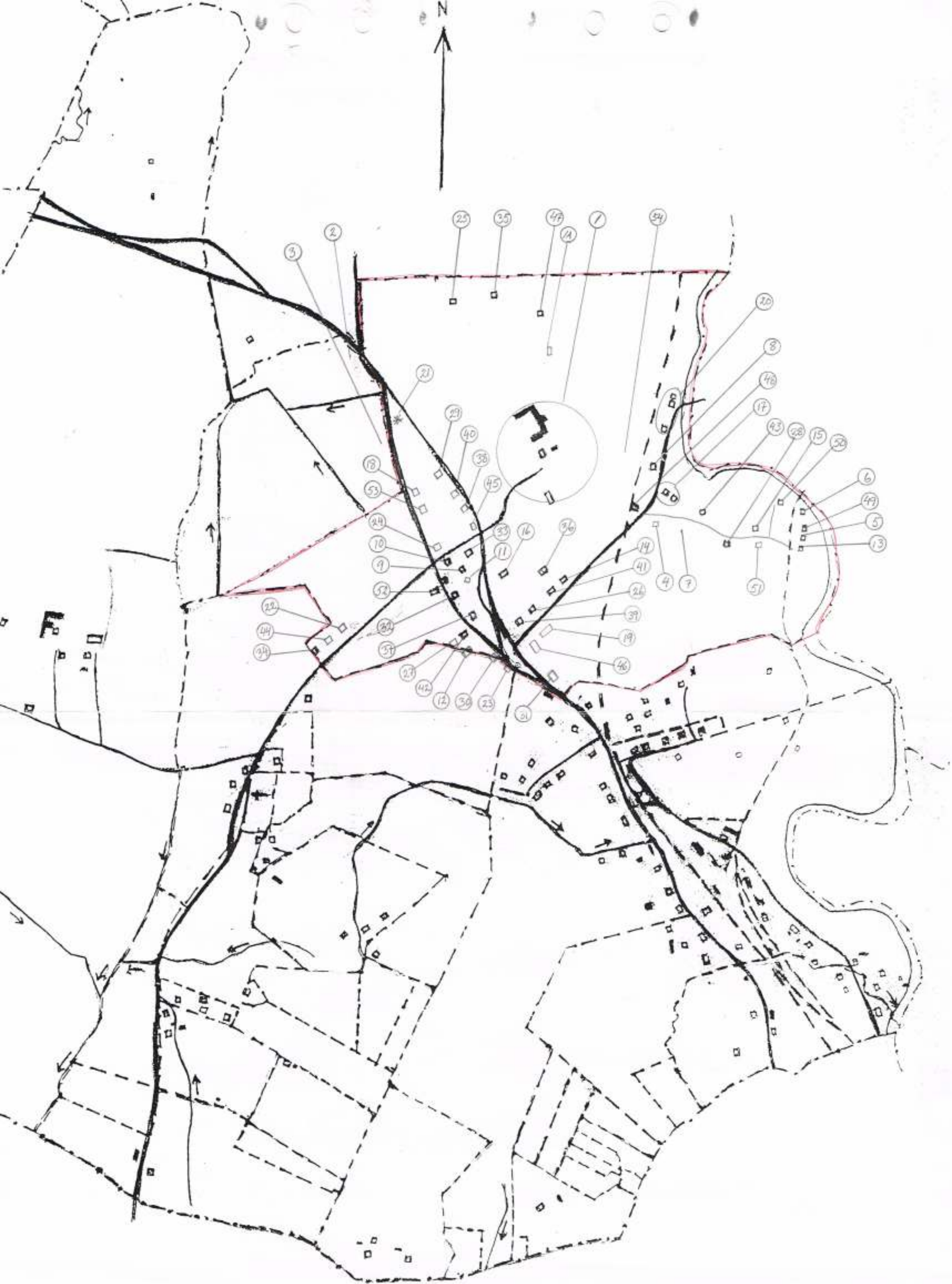


Län	0	Socken	Foss	Gård	Lilla Foss	G-nr	19	Sidnr
Anteckning								
U-nr	Typ	Namn	Annat namn		Anteckning	Beskrivn. finns		
1		Lilla Foss						
1A		— " —						
2		Grinna						
3		Kongsmarken						
4		Anifebo						
5		Annedal						
6		Annelund						
7		Baja						
8		Björkhem						
9		Björklunden nr 2						
10		— " — -4-1						
11		Björksäter						
12		Borgås						
13		Cederslund						
14		Ekliden						
15		Erikslund	Zanderhuset					
16		Fagerlid						
17		Fridhem						
18		Gullhamra						
19		Häradsskrivarkontoret						
20		Kalnäs	Elverum					
21		Lilla Foss kvarn						
22		Lillåkra						
23		Lindesro	Foss livs					
24		Lisebo						
25		Lunnebacken	Nordgårdet					
26		Lyckhem						
27		Lärarbostaden						

Förteckning över
UNDERENHETER PER GÅRD

Län	0	Socken	Foss	Gård	Lilla Foss	D-nr	19	Siv
Anteckning								
U-nr	Typ	Namn	Annat namn		Anteckning	Beskrivn. finns		
28		Mariedal						
29		Nickebo						
30		Nyborg						
31		— " —	Lindéns pensionat					
32		Marielund	Olofsborg					
33		Runebo						
34		Sandåker						
35		Solbacken nr 3						
36		— " — — " — 2						
37		— " — — " — 1						
38		Solbo						
39		Solkagen						
40		Solkem						
41		Solliden						
42		Solsidan						
43		Strömslund						
44		Särilan						
45		Torebo	Bussgaraget					
46		Tvättstugan						
47		Utsikten						
48		Vaktstugan						
49		Älvbacken						
50		Älvkullen						
51		Älvängen						
52		Foss nya skola	Vita huset					
53			"Smens"					
54								



CHARTA

öfver

Lille Foss, Södre Brä
Lands och Hogas
Samfälla Ullmarch

i Bohus Lahn, Foss Socken, Sun
ge Härad och Sunnervihans Fögderi
upprättas Åhr 1779 in Augst
Lilleshörs



Ullmarch
Hogas
Foss
Södre Brä
Lands
Hoga
Lille Foss
Södre Brä
Lands
Hoga
Lille Foss
Södre Brä
Lands
Hoga

äro här utmed belagne

Södre Brälands Inägor
Häla här in

Lille Fosses Inägor äro här utmed

Scalan är Svenska Alnar

100 200 300 400 500 600 700 800 900 1000

belagne
S. Foss Wäng

Charta
i fwer

Utmarken sin Hemmanet Lilla-Foss
Bokus Län, Tunge Härad, och Foss Loken.
Författad år 1805, af
Herr: Haldberg.

Brälands Utmark Här Emot



J. N. S. A. R. D. E. S.

- St. A = R.Nr. 144
- " B = R.Nr. 143
- " C = R.Nr. 145
- " D = R.Nr. 148

ÅSORA

Stora Foss

afmätt i åker i Schalar.

ågor.

Foss 50 Pm

Kop

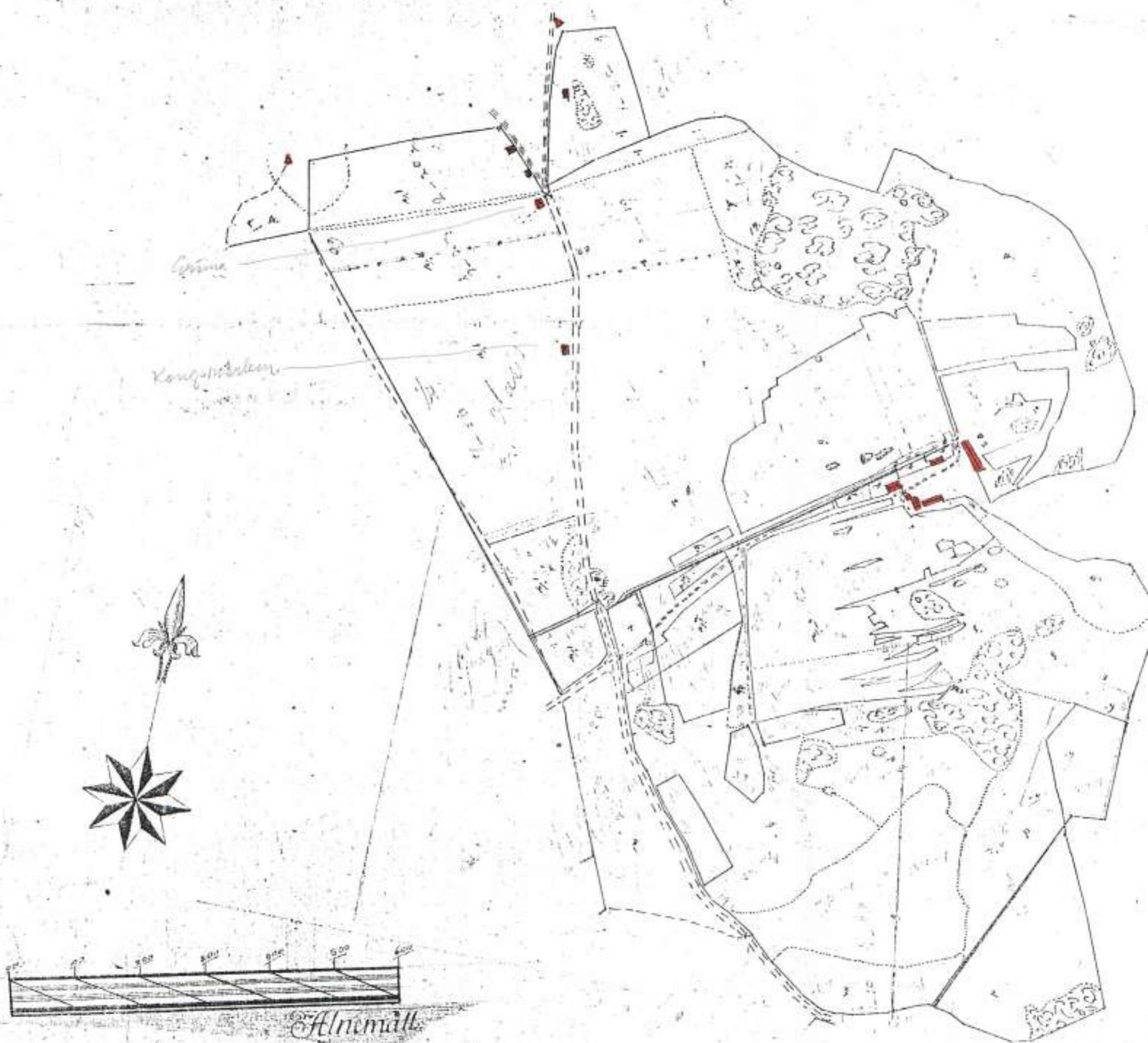
Charta
öfver
Hemmaret

~~Lit B = R. Nr 112~~
~~" C = R. Nr 113~~
~~" D = R. Nr 114~~
~~" E = R. Nr 115~~

LILLE FOSS

Belägit uti

GÖTTEBORGS och BOHUS Län
Tunge Härad och Foss Socken
Författad år



1/1550

ÄGOUTBYTTE MELLAN LILLA FOSS OCH BRÅLAND 1847

Med grön färg på kartan = före 1847

A tillhörigt Lilla Foss

B tillhörigt Bråland

Med röd färg på kartan = efter 1847

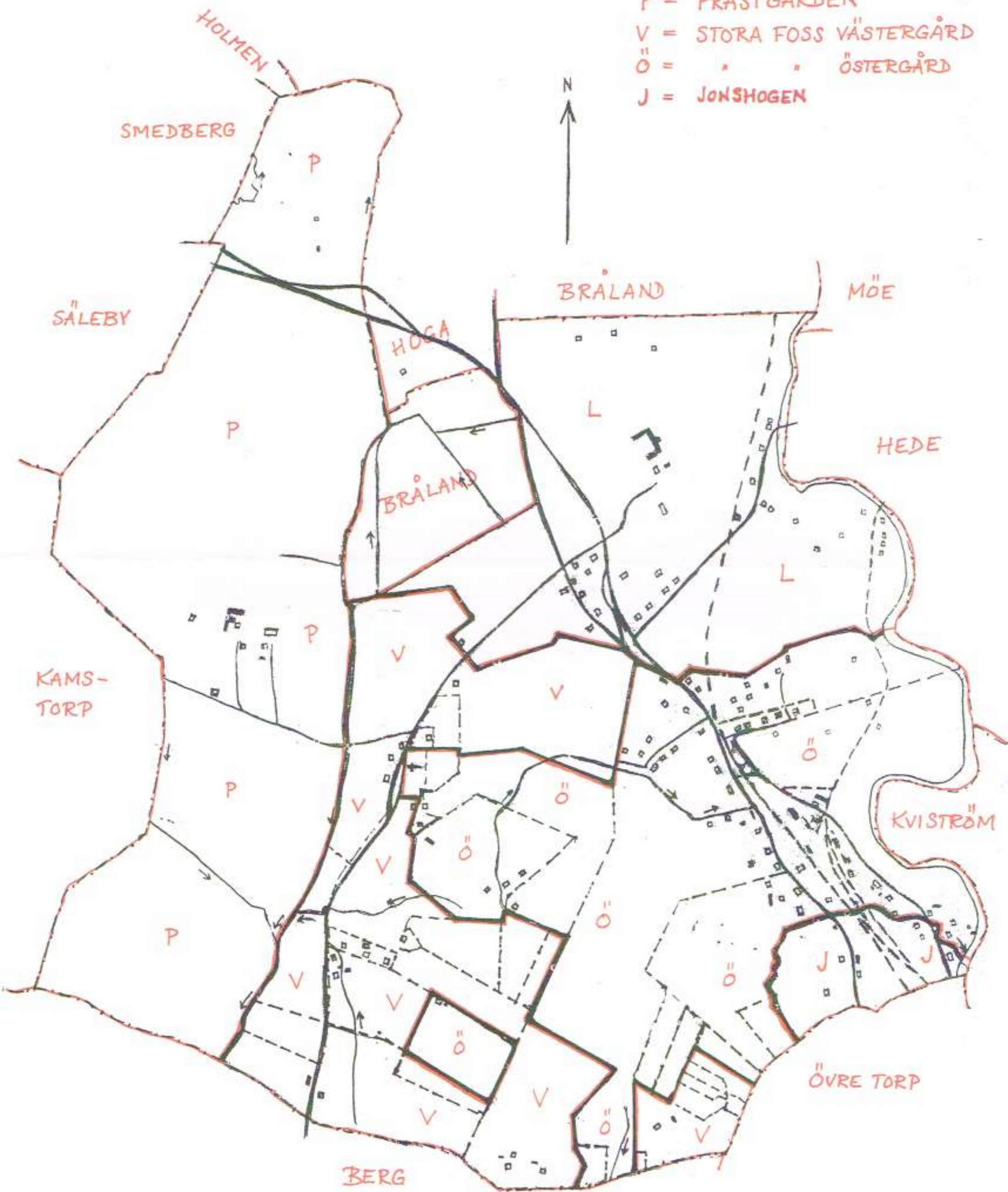
A tillhörigt Lilla Foss

B tillhörigt Bråland

Kopra

FOSS 1937

- L = LILLA FOSS
- P = PRÄSTGÅRDEN
- V = STORA FOSS VÄSTERGÅRD
- Ö = " " ÖSTERGÅRD
- J = JONSHOGEN



Fors St., Fors L., Prastgården, Jom.

1	Prastgården	
2	-	arrangeret af byggeselskabet
3		
4		
5	Smørum?	
6		
7	Kasen	
8	Holms	
9	Fogedret = Rindøgaard	
10	Bækken	
11		Nielsen
12		(Lund)
13	Silkeborg	Karl Klung
14		Karl Johansen
15	Skagen	Nielsen
16	Osborne	Klaunig
17	Finken	Viktor
18		
19		
20	Kyrbækken	
21	Kyrbækken	
22		
23		
24	Hulstorp = Hørdam	
25		
26		Gammelby
27		"Gammel"
28		Carl Andersen
29		Carl Klung
30		Viktor Andersen
31	Hilleberg	
32	Højland	
33	Bækken	

34		
35	Hilleberg	
36	Løjstald = Bæk	
37	-	-
38		
39		
40	Gården	Carl Andersen
41		
42		
43	Amberg	
44	Dalbo	
45		
46		
47		
48		
49		
50		
51		
52	Solangen	
53	Løjstald	
54		
55	Bredablik	Solsten
56		
57	Majgård	
58	Ellebo	
59	Kjeller	
60	Vindbo	
61	Solstøben	
62	Solstøben = Solsten	
63		
64	Overby	
65		
66		

Amuland

N. B. Antonsen

Firdalen

Sindheim

"Rindheim" ^o

Waldheim

Östen Hedland

Barnstøtten

L. Fos

Birg Strand

Skollev

Lundebacken

Silbacken

Atviken

Lundekeas

Thalerm

Karlsbo

Frobnid

Karl Sundin

67

Lunde

Vatholmen

70

Solheim

72 } Augustenborg

73 }

74 } Österns

75

76 } Høyfoss

77 } Från Høyfoss

78

79

80

81

82

83

84

85

86 } Odde

87 } Eikstov

88

89

90

91

92 } Silviken

93 } Alstad

94

95

96

97

98

134 } Anelagen

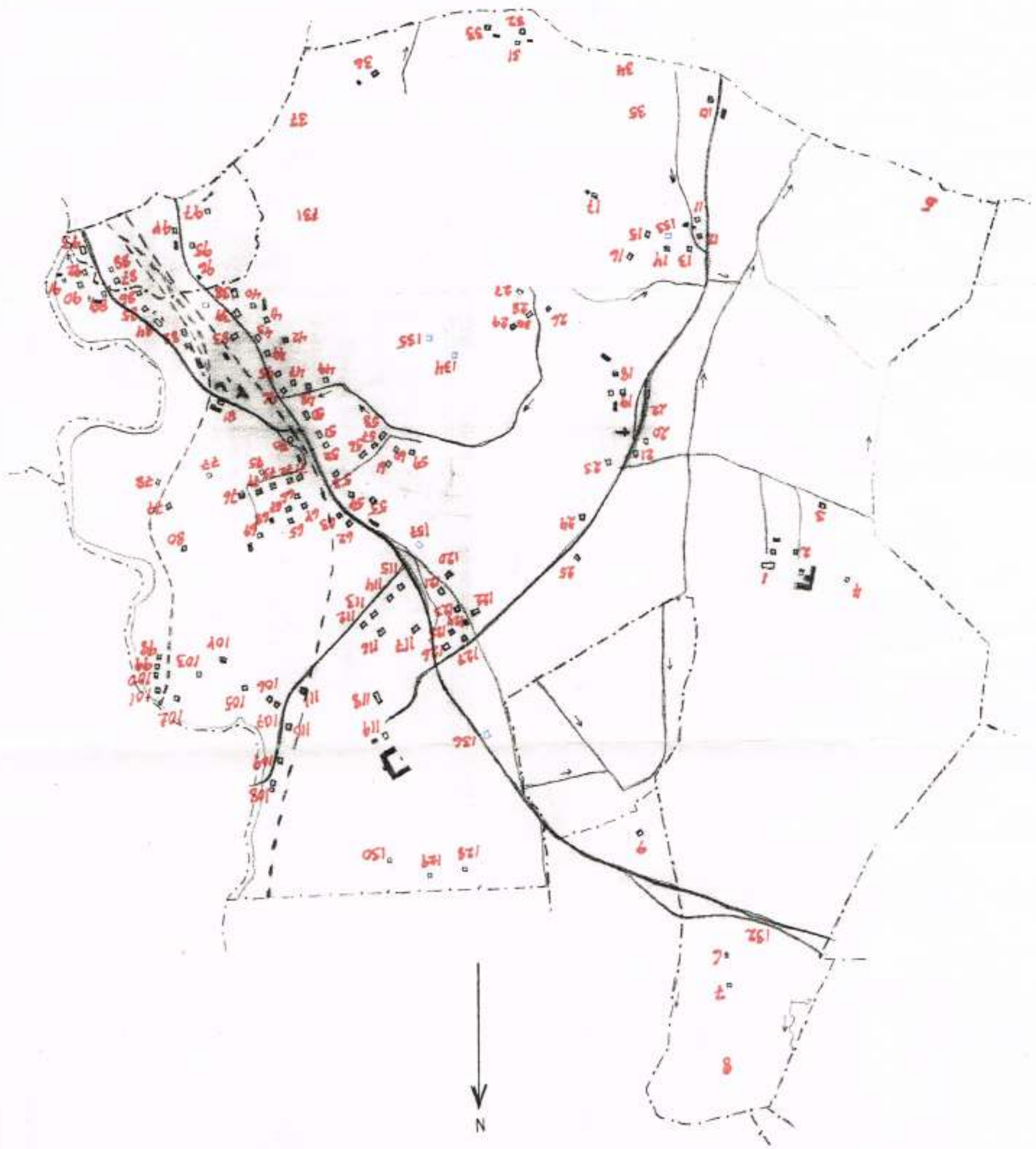
135 } Östernborg - Sjøen

136 } Solbo

Ferdil Kristiansen

Geir Gundersen

Lind



1 km



INNEHÅLL

- A Historik
- B Karta över Stora och Lilla Foss, Foss prästgård och Jonshogen
Karta över Foss by
- C D Karta från 1701
Karta från 1712
- E Foss prästgård 1776
- F Lilla Foss, Södra Brålands och Hogas samfällda utmark 1779
- G Stora Foss storskifte 1793
Lilla Foss storskifte 1793 (ej genomfört)
Jonshogen storskifte 1793 (ej genomfört)
- H Kartläggning av Stora Foss och Bergs utmark 1796
- I J Lilla Foss utmark storskifte 1805 (Ej genomfört)
- K Stora Foss fördelning av torp och kohagar 1819
- L Stora Foss enskifte 1822
- M Stora Foss laga skifte 1846
- N Lilla Foss och Bråland ägoutbyte Kongsmarken 1847
- O Stora Foss västergård uppdelning av torvmosse 1849
- P Q Stora Foss västergård hemmansklyvning av kronoskatte 5/24 mtl 1878
- R Stora Foss uppdelning av soldattorpen Långedal och Brudås 1918
- S Gamla namn på områden
- T U Kvarstående stengärdesgårdar 1993
- V X Fornminnen
- Y Z Järnvägen Munkedal - Skree 1895
Järnvägen Uddevalla - Skee 1903